



MUESTRARIO DE TELAS

 **QUALCOMM**
MOBILI ITALIANI

TELA MONTANA



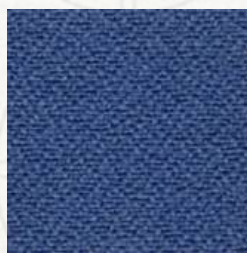
NEGRO



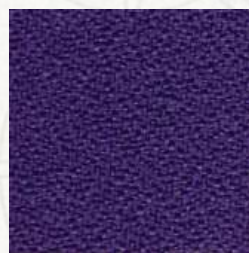
MARINO



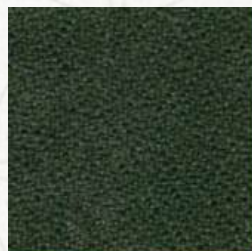
ÍNDIGO



AZUL



OBISPO



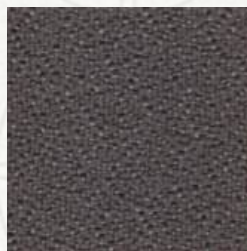
BOSQUE



KIWI



ESPIGA



PLATINO



MANTA



TINTO



ESCARLATA

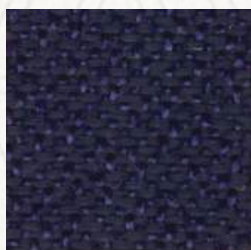


MANDARINA

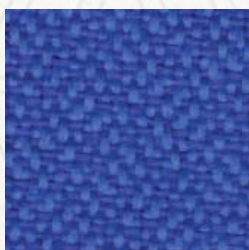
TELA CREPE



NEGRO



MARINO



ELÉCTRICO



PLUMBAGO



OXFORD



CIRUELA



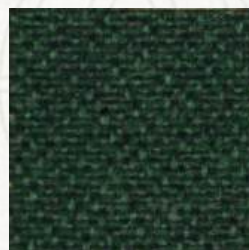
BORGONA



ROJO



TABACO



BOTELLA

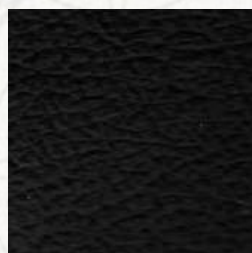


PAVORREAL



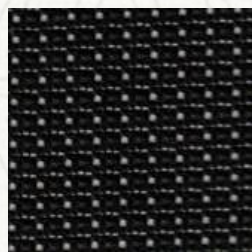
ACERO

PIEL GENUINA

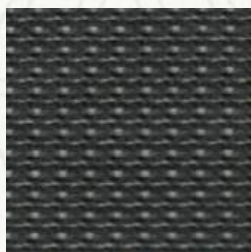


NEGRO

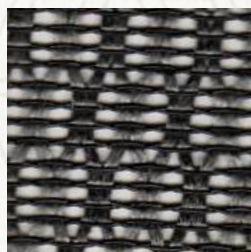
MALLAS



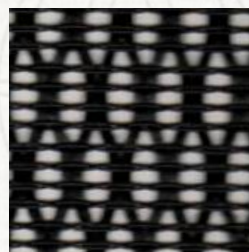
NEGRO



OXFORD

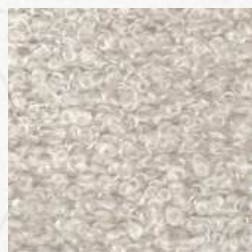


GRIS



STRONG

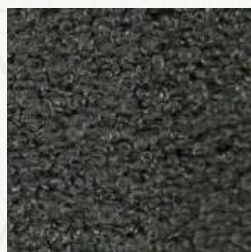
TELA VIENA



IVORY

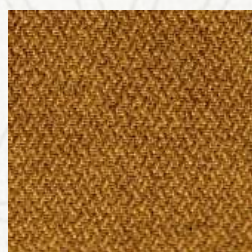


TAUPE



CHARCOAT

TELA MICHELLE



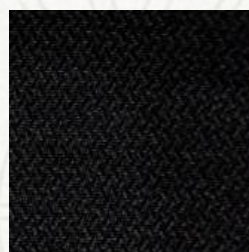
MOSTAZA



SANGRIA

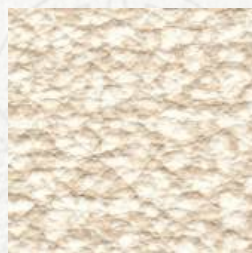


MOON NIGHT



NEGRO

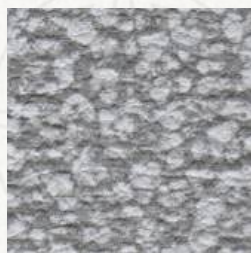
BOUCLÉ (LEATHER FEEL)



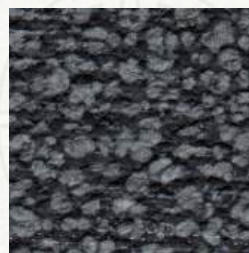
ARENA



MARFIL

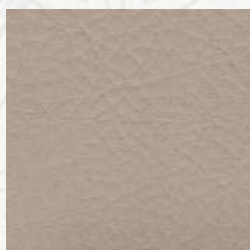


TUNDRA



NEGRO

PRANNA (LEATHER FEEL)



CENIZA



GRIS MEDIO



TAUPE



VERDE CLARO



ROJO

FERRO COURO (LEATHER FEEL)



BEIGE



AZUL OSCURO

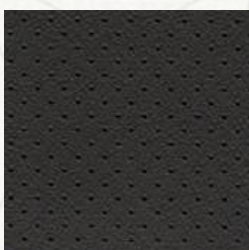


CHARCOAT

FERRO COURO PT (LEATHER FEEL)



BEIGE



CHARCOAT



NEGRO

FIORE (LEATHER FEEL)



BEIGE



GRIS



HUMO



NEGRO



AZUL OCÉANO



MOSTAZA



NARANJA



ROJO



CAFÉ

CARACTERÍSTICAS

MONTANA

COMPOSICIÓN: 100% Poliester
ANCHO: 140 cm - 55.1"
BACKING: Resina vinil acrílica
FLAMABILIDAD: Auto extingible, punto de fusión 135°C
CARACTERÍSTICAS DE CONSTRUCCIÓN:
100% Resistencia a la decoloración estabilidad dimensional
100% Desmanchable
Repelente a líquidos a base de scotchgard

PRUEBAS
RESISTENCIA A LA RUPTURA: ASTM D751-79
ELOGACIÓN A LA RUPTURA: ASTM D751-79
RESISTENCIA AL DESGARRE: METODO 5136 TRAPEZOIDE
DUREZA DEL TINTE AL FORTE: AATCC 8 1996
PESO: ASTM D751-79
ESPESOR: ASTM D751-79
ANCHO: ASTM D751-79

CREPE

COMPOSICIÓN: 100% Fibra oleofínica
HILOS POR PULGADA: 20
PASADAS POR PULGADA: 23
PESO POR METRO: 430 g
ANCHO: 140 cm - 55.1"
BACKING: Resina vinil acrílica
FLAMABILIDAD: Auto extingible, punto de fusión 135°C
CARACTERÍSTICAS DE CONSTRUCCIÓN:
100% Resistencia a la decoloración estabilidad dimensional
100% Desmanchable

PRUEBAS
RESISTENCIA A LA RUPTURA: ASTM D751-79
ELOGACIÓN A LA RUPTURA: ASTM D751-79
RESISTENCIA AL DESGARRE: METODO 5136 TRAPEZOIDE
DUREZA DEL TINTE AL FORTE: AATCC 8 1996
PESO: ASTM D751-79
ESPESOR: ASTM D751-79
ANCHO: ASTM D751-79

PIEL GENUINA

- Piel de bovino para tapicería
- Traspasado con anilina al 100 %
- Grabado rondilíneo
- Calibre de 0.9 a 1.2 mm

PRUEBAS
FROTES EN HÚMEDO: 50 ciclos min.
FROTES EN SECO: 50 ciclos min.
FLEXIONES: 60,000 ciclos min.
ABRASION: 1,000 ciclos min.
TENSIÓN: 355 N/cm² min.
DESGARRE: 20 N min.

MALLAS

COMPOSICIÓN: Nylon
ESPESOR: 1.22 mm
PESO: 9.5 OZ/Sq Yd

VIENA

ANCHO: 142cm
Grs / m2: 370grs
COMPOSICION: 100% Poliester

CARACTERÍSTICAS

MICHELLE

ANCHO: 140cm

Grs / m2: 195grs

MARTINDALE: 30,000

COMPOSICION: 100% Poliester

BOUCLÉ

USOS: Residencial, institucional, interiores.

CARBONO
NEUTRO

ISO
14001

ISO
50001

PERMABLOK³
ADVANCED VINYL PROTECTION PLUS+



Fácil limpieza



Durabilidad del color a la luz



Resistencia a la abrasión



Rectardante al fuego



Impermeabilidad



Resistencia a Microorganismos

LIMPIEZA Y MANTENIMIENTO

- Limpia periódicamente para mantener una excelente apariencia en los materiales. Debes limpiar cualquier mancha, derrame o suciedad prontamente para prevenir la posibilidad de manchas permanentes.
- Utiliza una solución de agua y jabón suave de manos (pH neutro), y limpia con una tela blanca, retirando completamente los excesos.
- No uses solventes como thinner, varsol, acetona, MEK, alcohol, blanqueadores, ceras, siliconas, cremas limpiadoras, detergentes y/o limpiadores que no tengan pH neutro; estos ocasionan daños al material.

CARACTERÍSTICAS

PRANNA

ANCHO DEL ROLLO

1.40m

LARGO DEL ROLLO

50m

CAPA PROTECTORA

PERMABLOK³
ADVANCED VINYL PROTECTION

CARBONO
NEUTRO

ISO
14001

ISO
50001



Resistencia a la abrasión



Resistencia a microorganismos



Impermeabilidad



Durabilidad del color a la luz



Fácil limpieza



Rectardante al fuego



LIMPIEZA Y MANTENIMIENTO

- Limpia periódicamente para mantener una excelente apariencia en los materiales. Debes limpiar cualquier mancha, derrame o suciedad prontamente para prevenir la posibilidad de manchas permanentes.
- Utiliza una solución de agua y jabón suave de manos (pH neutro), y limpia con una tela blanca, retirando completamente los excesos.
- No uses solventes como thinner, varsol, acetona, MEK, alcohol, blanqueadores, ceras, siliconas, cremas limpiadoras, detergentes y/o limpiadores que no tengan pH neutro; estos ocasionan daños al material.

CARACTERÍSTICAS

FERRO

ANCHO DEL ROLLO

1.40m

LARGO DEL ROLLO

50m

CAPA PROTECTORA

PERMABLOK³
ADVANCED VINYL PROTECTION

CARBONO
NEUTRO

ISO
14001

ISO
50001



Resistencia a la abrasión



Rectardante al fuego



Impermeabilidad



Durabilidad del color a la luz



Fácil limpieza



LIMPIEZA Y MANTENIMIENTO

- Limpia periódicamente para mantener una excelente apariencia en los materiales. Debes limpiar cualquier mancha, derrame o suciedad prontamente para prevenir la posibilidad de manchas permanentes.
- Utiliza una solución de agua y jabón suave de manos (pH neutro), y limpia con una tela blanca, retirando completamente los excesos.
- No uses solventes como thinner, varsol, acetona, MEK, alcohol, blanqueadores, ceras, siliconas, cremas limpiadoras, detergentes y/o limpiadores que no tengan pH neutro; estos ocasionan daños al material.

CARACTERÍSTICAS

FIORE

COMPOSICIÓN

Capa: 100% Vinilo
Soporte: Poliéster Jerry

PESO TOTAL

540 ± 59 g/m²

ANCHO DEL ROLLO

1.40m

LARGO DEL ROLLO

50m



REVESTIMIENTO PROTECTOR

CAPA PROTECTORA

Acrylic

RESISTENCIA A LA ABRASIÓN

50,000 ciclos
(Wyzenbeek)

PROTECCIÓN IGNÍFUGA

FMVSS 302

IMO FTP 201 O Code MSC.307(88), Part 8, 3.1 & 3.2

NFPA 260 - Cover Fabric - Class 1

UFAC Fabric - Class 1

CAL TB 117-2013

• Este término y los datos correspondientes se refieren al comportamiento del material bajo condiciones específicas en pruebas de laboratorio y no deben interpretarse como garantía de comportamiento del material en condiciones de incendio real.

Ciertas prendas de vestir y tintes de accesorios (como los utilizados en los pantalones vaqueros) pueden migrar a superficies más claras. Este fenómeno se ve incrementado por los efectos de la humedad y la temperatura; es irreversible. Spradling Holdings, Inc.® no asumirá ninguna responsabilidad ante reclamos de transferencia de color originados por contaminantes externos ni ante reclamos de manchas permanentes causadas por este fenómeno.